



KONFERENCJA MLECZARSTWA POLSKIEGO

EUROMLECZ[®] 2026

3-6 stycznia 2026 r.

Klinika Uzdrawiskowa „Pod Tężniami” - Spółdzielnia Usług Medycznych
ul. Warzełniana 7, 87-720 Ciechocinek

BIG FUNDUSZE
POLPOMOCOWE

„Dotacje w praktyce”

nowe wyzwania

Ciechocinek, 05.01.2026r.

PREZENTACJĘ PROWADZI:

Wiesław Wasilewski

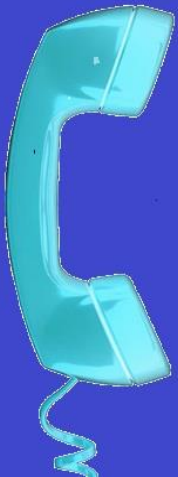
konsultant ds.

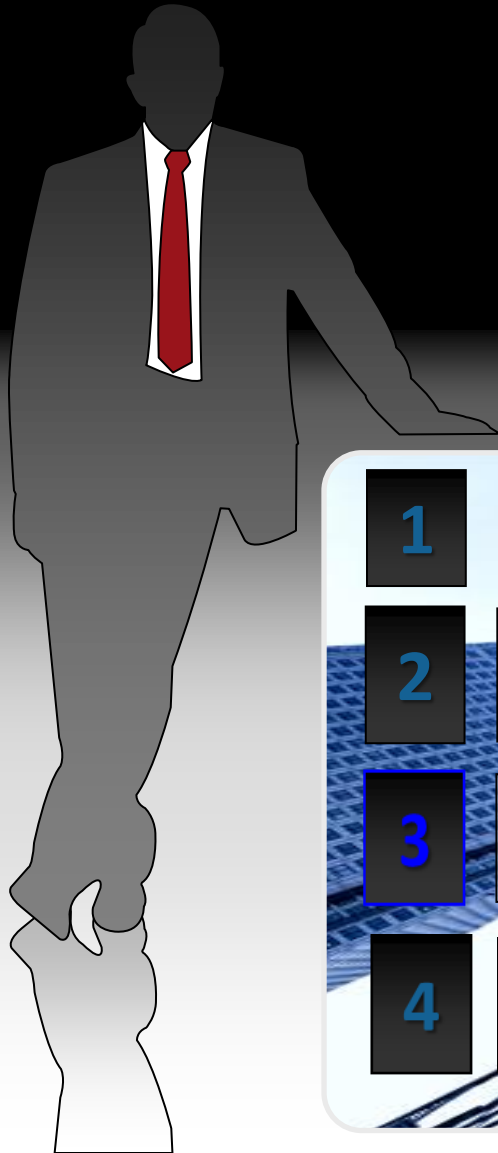
pozyskiwania funduszy pomocowych

0 – 606 255 253

biuro: 0 - 505 308 207

E-mail; funduszepomocowe@wp.pl





1

STATUS QUO

2

NAJBLIŻSZE NABORY

3

CO DALEJ ?

4

INNOWACJA – słowo klucz

Siła Napędowa Polskiej Gospodarki: Sektor Rolno-Spożywczy



44,5 mld zł

Wkład w PKB (13,2% PKB
przetwórstwa przemysłowego)



393 tys. osób

Największy pracodawca (17% zatrudnionych
w przetwórstwie przemysłowym).



13,3% udziału

Kluczowy sektor w Strategii na Rzecz
Odpowiedzialnego Rozwoju



Wysoka dynamika

Wysoka dynamika produkcji żywności
(dane z 2017 r. jako przykład trendu).

- W 2024 roku stawki celne:
 - **Ser**: obecna stawka celna **28%**
 - **Mleko w proszku**: obecna stawka celna **28%**
 - **Preparaty dla niemowląt**: obecna stawka celna **18%**
- Umowa przewiduje kontyngent z i do UE **bez cła**:
 - Ser: **30.000** ton (0,3%)
 - Mleko w proszku: **10.000** ton
 - Preparaty dla niemowląt: **5.000** ton
- Ochrona 344 unijnych produktów spożywczych wpisanych do rejestru oznaczeń geograficznych przed **imitacją**.
- Dla mleczarstwa bilans jest pozytywny – „**tu leżą szanse**”

gł. *proszek serwatkowy, lody*

MERCOSUR - LICZBY



STATUS QUO



PLAN STRATEGICZNY
Wspólnej Polityki Rolnej
(2023 - 2027)



KRAJOWY PLAN ODBUDOWY
i Zwiększania Odporności
(marzec 2020 - 2025)



PROW
Program Rozwoju Obszarów Wiejskich
2014-2020 (+2 lata)



**Program
Rozwoju
Obszarów
Wiejskich**

na lata 2014-2020

▶ 4.2 „Wsparcia inwestycji w przetwarzanie produktów rolnych, obrót nimi lub ich rozwój”

Limit: 3,2 mld zł (zmniejszenie o 0,5), złożonych wniosków: 5.846 szt., podpisanych umów: 1.365 szt., na 2.850.809.726 zł., MLEKO ok. 12%

▶ 3.2 „Wsparcie działań informacyjnych i promocyjnych realizowanych przez grupy producentów na rynku wewnętrznym”

Limit: 131 mln zł, złożono 199 szt, podpisano: 97 szt,

▶ 16.1 „WSPÓŁPRACA”

Limit: 742 mln zł, złożono: 1 112 szt., zawarto 436 umów.



Dane na 30.11.2025r. wg. MINROL



KRAJOWY PLAN ODBUDOWY

A1.4.1.

1. „Inwestycje na rzecz dywersyfikacji i skracania łańcucha dostaw produktów rolnych i spożywczych oraz budowy podmiotów uczestniczących w łańcuchu”

- ▶ REALIZACJA: 18/28 miesięcy od zawarcia umowy, nie później niż 31.03.2026r.- przesunięcie ostatecznego terminu o 3-4 miesiące.
- ▶ ZALICZKA: 50% dotacji – 1/3 mln zł, WEKSEL IN BLANCO – **ZNIKNEŁO**
- ▶ ...ARiMR rozpatruje wnioski w terminie 90 dni od zakończenia naboru wniosków tj. 18.11.2022 r. Do terminu wlicza się czas na uzupełnienia i wyjaśnienia. Podpisano **WSZYSTKIE** umowy po 37 miesiącach.
- ▶ STAN OBECNY; złożono 2056 (6,1/3,44 mld zł) – 66%, podpisano: 912 szt. – dobrych 46%, wpłacono 363 szt. średnia wartość dotacji: 3,15 mln zł,

2. „CENTRA PRZECHOWALNICZO-DYSTRYBUCYJNE”; 875/225





Plan
Strategiczny dla
Wspólnej
Polityki
Rolnej
na lata **2023-2027**

13.3 „Promowanie, informowanie i marketing dotyczący żywności wytwarzanej w ramach systemów jakości żywności”

MŚP, EKO, „Jakość i Tradycja” TV, internet, targi (EU), konferencje, pokazy, konferencje, degustacje ARiMR, MŚP, konsorcja - **70%** z 2,5 mln, budżet: 147 mln zł

Nabór: 22.10 – 07.12.2026 r.

13.5 „Współpraca Grup Operacyjnych EPI” (przygotowawcze i wdrożeniowe)

także DUŻY, rolnik + .., **65%** inwestycje, 100% badania, 100% ogólne, max. 2,5 mln PLN

Nabór: 15.01 - 16.02.2026r. (10 mln zł) i 01.10 – 02.11.2026r. (355,8)

10.2 „Inwestycje w gospodarstwach rolnych w zakresie OZE i poprawy efektywności energetycznej” (obszary A, B i C)

MIKROBIOGAZ/TERMOMODERNIZACJA/Fv, dotacja **70%**, max 1,5/1,7 mln PLN,

Ślad węglowy LCA, obornik 15-20% wg IDF , mleko PL ok.1,4 kg e-CO2, temp. w oborze, lewar **10%** - FGR

Nabór: 05.10 - 03.11.2026 r.

10.7.1 „Rozwój współpracy w ramach łańcucha wartości” (dotacja)

MŚP, bez H.H i środków transportu, PnB PRZY złożeniu wniosku,

50/60% dotacji /max 10 mln PLN/zaliczka 1/2/ dwa etapy/**lewar 1/4**

TYLKO 204 mln EURO (869,04 PLN) LISTA RANKINGOWA

Nabór: 01-30.09.2026r.



Lista rankingowa (punktacja – min. 5 z 29 pkt.)

- 1) zorganizowane formy współpracy rolników:
 - a) organizacje producentów i ich zrzeszenia – 7 punktów,
 - b) spółdzielnie, w tym spółdzielnie rolników – 5 punktów,**
 - c) pozostałe formy (GPR, związki, organizacje branżowe) – 3 punkty,
- 2) realizacja celów strategii „Od pola do stołu” – 5 punktów;
- 3) dotyczących **ochrony środowiska**, min. 20% k.k. – 4 punkty;
- 4) min. **50%** k.k. ma charakter **innowacyjny** (w skali firmy)– 3 punkty
- 5) w gminach z powiatów, w których bezrobocie, wg GUS w miesiącu było:
 - a) najwyższe w kraju – **3 punkty**, b) niższe niż najwyższe bezrobocie (proporcjonalnie),
- 6) realizowanych **na obszarach wiejskich** w ramach operacji – 4 punkty,
- 7) nie były ostatecznymi odbiorcami w ramach **KPO A1.4.1 – 5 punktów**



10.7.1 ROZWÓJ WSPÓŁPRACY W RAMACH 14
ŁAŃCUCHA WARTOŚCI (DOTACJA)

INNE MOŻLIWOŚCI

- ▶ Dofinansowanie inwestycji na rzecz szeroko rozumianej efektywności energetycznej, w tym związane z energooszczędnością lub zmianą źródeł wykorzystywanej energii – wg. **MAPY POMOCY REGIONALNEJ**
- ▶ Oszczędność energii pierwotnej (energii pozyskiwanej bezpośrednio z zasobów naturalnych) na poziomie **min. 30%** (40% =+ 5%)
- ▶ Musi wynikać **bezpośrednio** z rekomendacji audytu energetycznego
- ▶ Zakres:
 - ▶ 1. izolacja instalacji przemysłowych
 - ▶ 2. przebudowa lub remont budynku wraz z instalacjami i urządzeniami technicznymi, w tym przedsięwzięcia **termomodernizacyjne**
 - ▶ 3. **modernizacja lub wymiana urządzeń, instalacji, sieci** (dowolny dobór)
 - ▶ 4. odzyskiwanie energii w procesach przemysłowych,
 - ▶ 5. ograniczenie strat sieciowych
 - ▶ 6. poprawa efektywności energetycznej

Konkurs do 31.01.2025r.

KREDYT EKOLOGICZNY BGK

TAKŻE :

MID-CAP DO 3000 PRACOWNIKÓW < 43 MLN EUR < 50 MLN EUR

Mapa pomocy regionalnej

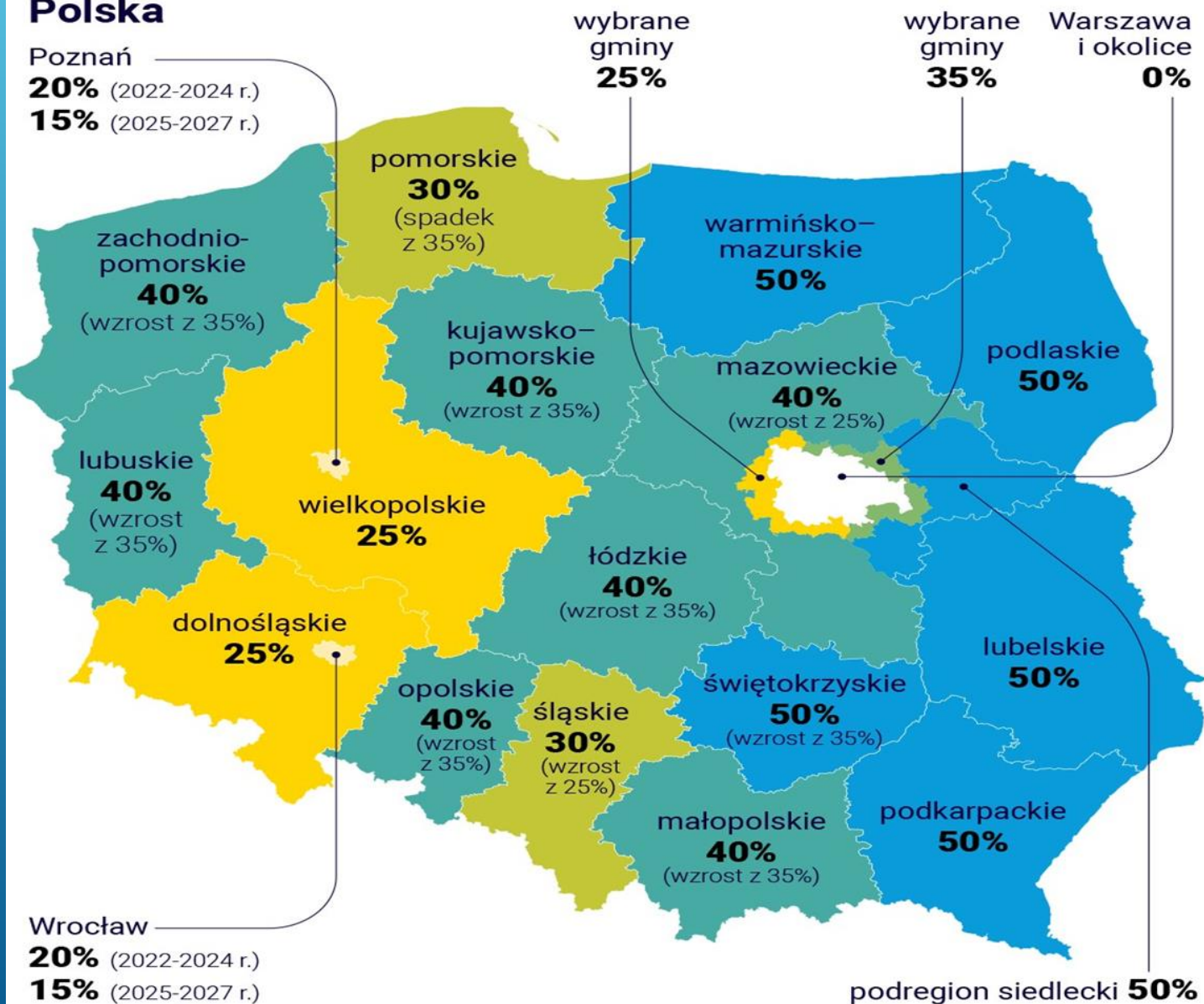
Maksymalny limit pomocy regionalnej od 1 stycznia 2022 r.



Sieć
Otwartych
Innowacji

Polska

Poznań
20% (2022-2024 r.)
15% (2025-2027 r.)



POPRAWA EFEKTYWNOŚCI ENERGETYCZNEJ

Termomodernizacja w połączeniu z OZE, a także zmiana źródeł wykorzystywanej energii na bardziej ekologiczne oraz wymiany urządzeń, instalacji lub linii technologicznych na bardziej efektywne

- ▶ Audyt energetyczny ex ante dla Działania 3.01 FENG **Kredyt ekologiczny**
- ▶ Dokumentacja i analiza techniczno-ekonomiczna, np. modernizacji instalacji grzewczych i c.w.u., oświetlenia, oceny instalacji Pv,
- ▶ Studium wykonalności OZE,
- ▶ Dokumentacja do uzyskania decyzji o środowiskowych uwarunkowaniach przedsięwzięcia oraz pozwoleń środowiskowych
- ▶ Finansowanie **90%** kosztów technicznej dokumentacji inwestycyjnej
- ▶ **Także niskooprocentowane POŻYCZKI UNIJNE.**

INICJATYWA ELENA



- ▶ Zdolność do zredukowania (**DOBROWOLNIE**) przez odbiorcę prądu zapotrzebowania na niego w określonym momencie
- ▶ Takie programy funkcjonują na świecie od lat 70-tych ubiegłego stulecia. W Polsce to nowość i rzadkość.
- ▶ Zakłady mające co najmniej ok. **200-250 kW** mocy przyłączeniowej i zużywają ponad **2 GWh** prądu rocznie.
- ▶ Wezwanie do wyłączeń na **min. 7h** przed planowaną redukcją, i **TYLKO** w godz. **7:00-22:00**.
- ▶ Jeśli jednak z jakiegoś powodu nie będzie tego w stanie zrobić, **NIE ryzykuje niczym poza swoim wynagrodzeniem**
- ▶ Świadczące ją przedsiębiorstwa otrzymują stosowne wynagrodzenie.
- ▶ Stawki do **200 tys. zł rocznie za 1 MW** mocy.

DSR (*DEMAND SIDE RESPONSE*)

REAKCJA STRONY POPYTOWEJ



Polskie Sieci
Elektroenergetyczne

CO DALEJ ?

Co Dalej? Fundamentalna Zmiana Zasad w Perspektywie 2028-2034



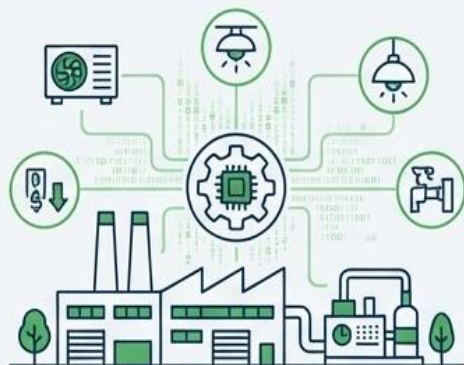
Kluczowe Zmiany w Propozycji Budżetu WPR:

- **Koniec dwóch filarów:** Zostaną zastąpione jednym funduszem.
- **Redukcja budżetu:** Proponowany budżet na wsparcie dochodów rolników to **300 mld euro** - o 90 mld euro mniej niż obecnie.
- **Nowy model finansowania:** Brakujące środki mają być uzupełniane z budżetów krajowych i innych funduszy, ale bez gwarancji.

Strategiczny Wniosek: Konkurencja o środki unijne będzie ogromna. Konieczne jest strategiczne planowanie inwestycji i dywersyfikacja źródeł finansowania już teraz.

INNOWACJA – SŁOWO KLUCZ





Inteligentna Automatyka i Powłoki Nowej Generacji

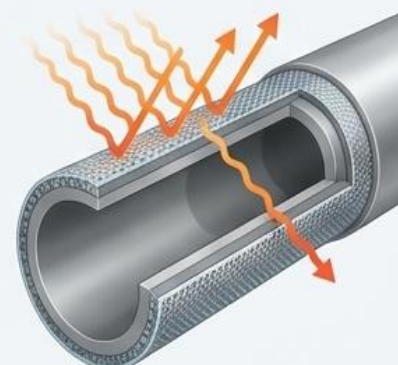


Inteligentna Automatyka Budynku (BMS/EMS)

Zdalny monitoring, analiza i inteligentne sterowanie zużyciem energii w czasie rzeczywistym.

Kluczowe Korzyści:




-  • **Oszczędność energii: 15-20%**
-  • Oszczędność w chłodnictwie: **do 30%**
-  • Integracja z technologią 3.0 / 4.0
-  • Szybkie wdrożenie: 10-14 dni



Nano Termo Powłoki

Odbicie ponad 90% energii fal elektromagnetycznych i cieplnych.

Kluczowe Korzyści:

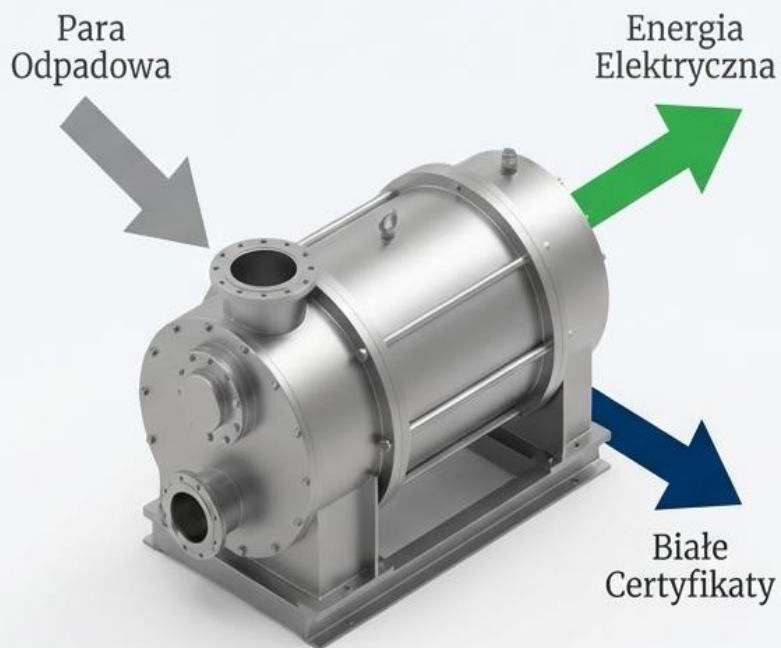
-  • **Oszczędność energii: do 40%**
-  • Współczynnik U = 0,20 / 0,06 W/m²K
-  • Zastosowanie: rurociągi, zbiorniki, hale produkcyjne

“Paszportyzacja Żywności: Pełna Informacja od Pola do Stołu”

Żywność bez tajemnic. Budowanie zaufania konsumentów i zgodność z międzynarodowymi trendami (Japonia, Korea Płd., USA, Europa).



Odzysk Energii z Pary Odpadowej: Parowy Generator Dwuśrubowy



SZYBKI ZWROT INWESTYCJI: 1,5-3 LATA

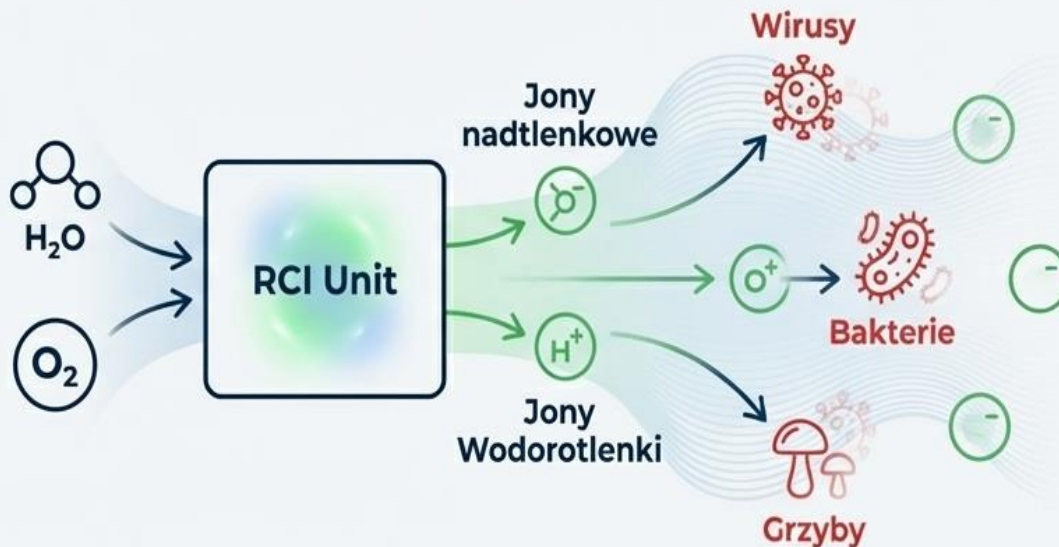
MOC ELEKTRYCZNA: do 400 kW

REDUKCJA EMISJI CO₂

- Wykorzystanie energii z mokrej pary odpadowej (6-24 bar).
- Kompaktowa, modułowa konstrukcja (wymiary: 2,75 x 1,70 x 2,00 m).
- Minimalny czas przestoju serwisowych: 56 h/rok.
- Możliwość pozyskania świadectw pochodzenia (Białe Certyfikaty).

“Aktywna Ochrona: System Eliminacji Zagrożeń Mikrobiologicznych (RCI)”

Ciągła, ekologiczna dekontaminacja powietrza i powierzchni w całym zakładzie, działająca 24/7 w obecności ludzi.



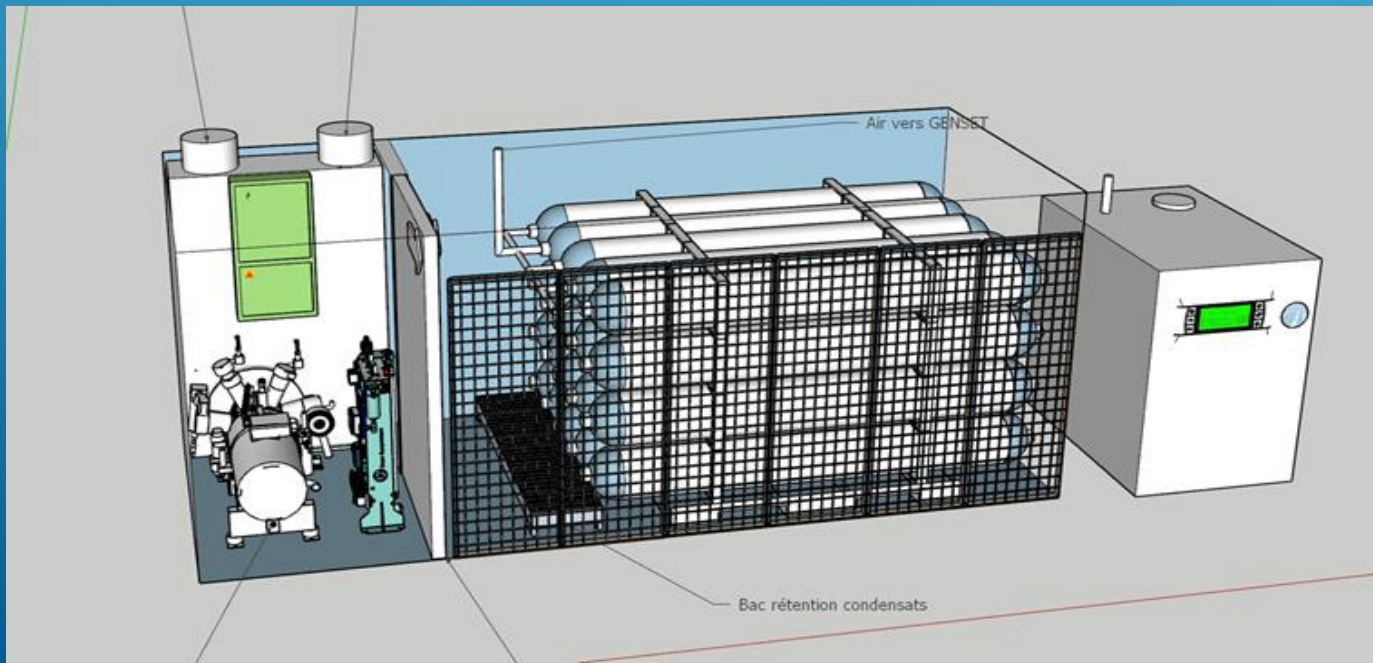
Kluczowe Korzyści:

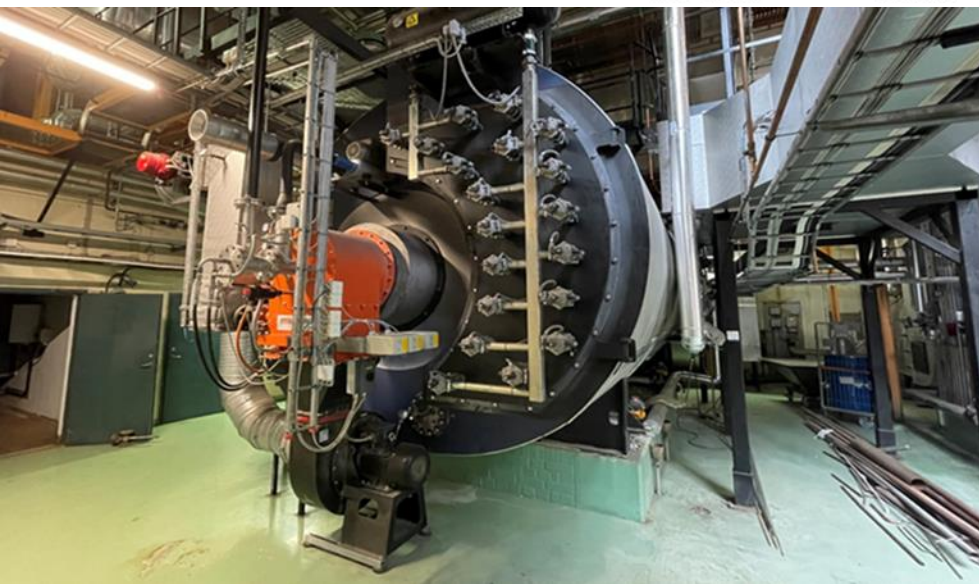
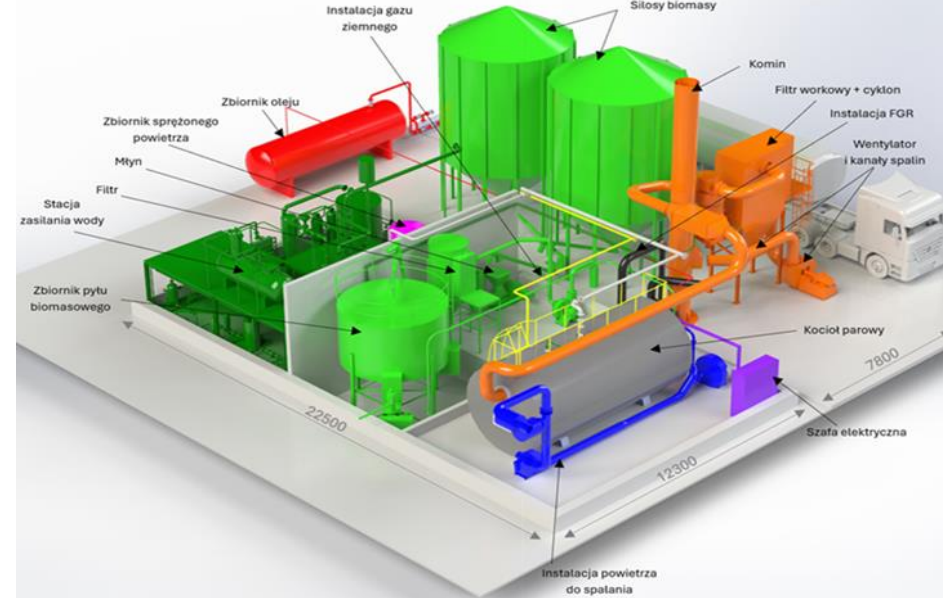
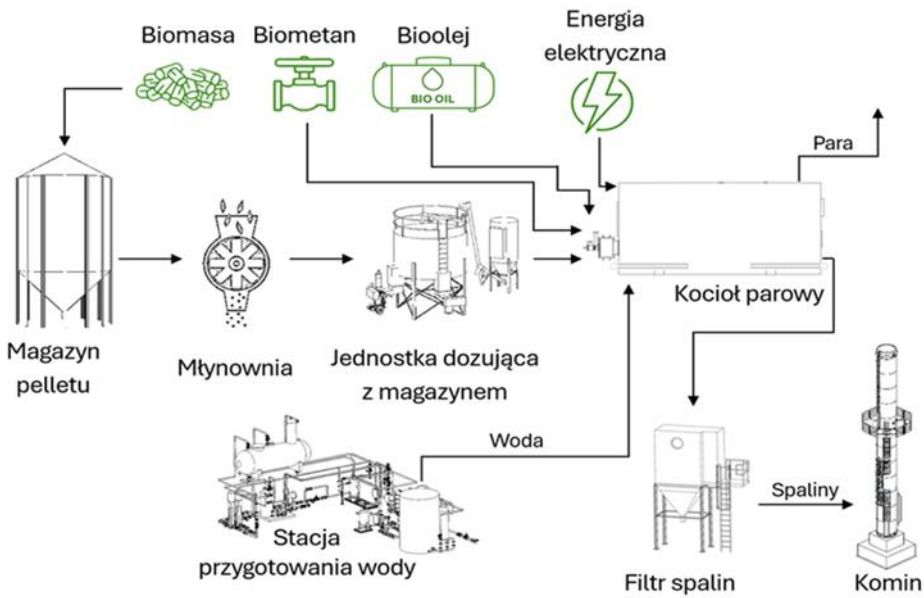
- ✓ Eliminacja 99,9% wirusów, bakterii i grzybów.
- ✓ Zmniejsza absencje chorobowe pracowników.
- ✓ Utrzymuje czystość mikrobiologiczną kanałów wentylacji.
- ✓ Redukuje potrzebę stosowania chemii (podchloryn sodu, perhydrol).

MAGAZYNY SPRĘŻONEGO POWIETRZA

MAGAZYNY SPRĘŻONEGO POWIETRZA CAES: *Compressed Air Energy Storage*

- energia z OZE pochodząca np. z Fv, wiatru lub biogazu
- powietrze: 12.880 m³/dobę, temperatura -75[^]C. (mrożenie)
- 20 cylindrów o pojemności 6,4 m³, ciśnienie ~300 barów
- pierwsze 2 realizacje w PL (17 tyś m³) BIAŁE CERTYFIKATY





PIECE WIELOPALIWOWE

- ▶ **RDZENIE** kolb kukurydzy (1.346 mln ha w 2025r),
- ▶ 1h = 1,5-2t osadki to 15% resztek poźniwnych
- ▶ Zrębek kukurydziany zamiast biomasy leśnej
- ▶ Wartość opałowa rdzeni: 17MJ/kg – popiół 2%
- ▶ PRZYCZEPA (SEL2) - Selektor osadki kukurydzianej
- ▶ Z 1,25 t zręбка = ~1 MW e.e. + 0,9 ciepła
- ▶ ŚLAD WĘGLOWY – prawie 0
- ▶ BIAŁE CERTYFIKATY – ETS (1t CO₂ = ~ 58/100 EURO)

PRZYCZEPA DO ZBIORU OSADKI



▶ **RASLYZACJA** - *przetłomowy, nietermiczny proces obróbki płynów spożywczych i niespożywczych. Wykorzystując wyłącznie korzystne właściwości promieniowania UV, technologia ta unieszkodliwia niepożądane mikroorganizmy w produkcji (UHT, ESL)*

▶ Zmniejszenie zużycie energii: 60-90%

▶ Zmniejszenie zużycia wody: 60-80%

▶ Krótszy czas procesu: o 75%

▶ Krótsze mycie: 80%

Inaktywacja drobnoustrojów w:

- *Mleko surowe*
- *Soki owocowe i warzywne*
- *Płyny fermentowane (kefiry, jogurty)*
- *Woda procesowa*



OCZYSZCZALNIA ŚCIEKÓW

FLOTACJA GEM

- ▶ Oszczędności w ilości chemii do 66%
- ▶ Redukcja zanieczyszczeń do 99%
- ▶ Szybka przeróbka starych technologii - 6h
- ▶ Rozpuszcza tlen w 100% ścieków
- ▶ Wyższy stopień odwodnienia osadu 3-7%
- ▶ 4 - krotne zwiększenie wydajności

NANOFLOC

- ▶ Zwiększenie wydajności o ok. 25% BEZ POTRZEBY ROZBUDOWY
- ▶ Oszczędność e.e. potrzebnej do napowietrzania o ok. 30-40%
- ▶ Pięciokrotne przyspieszenie sedymentacji
- ▶ Redukcja fosforanów, ChZT, amoniaku
- ▶ Nanocząsteczki węgla z kationizacją

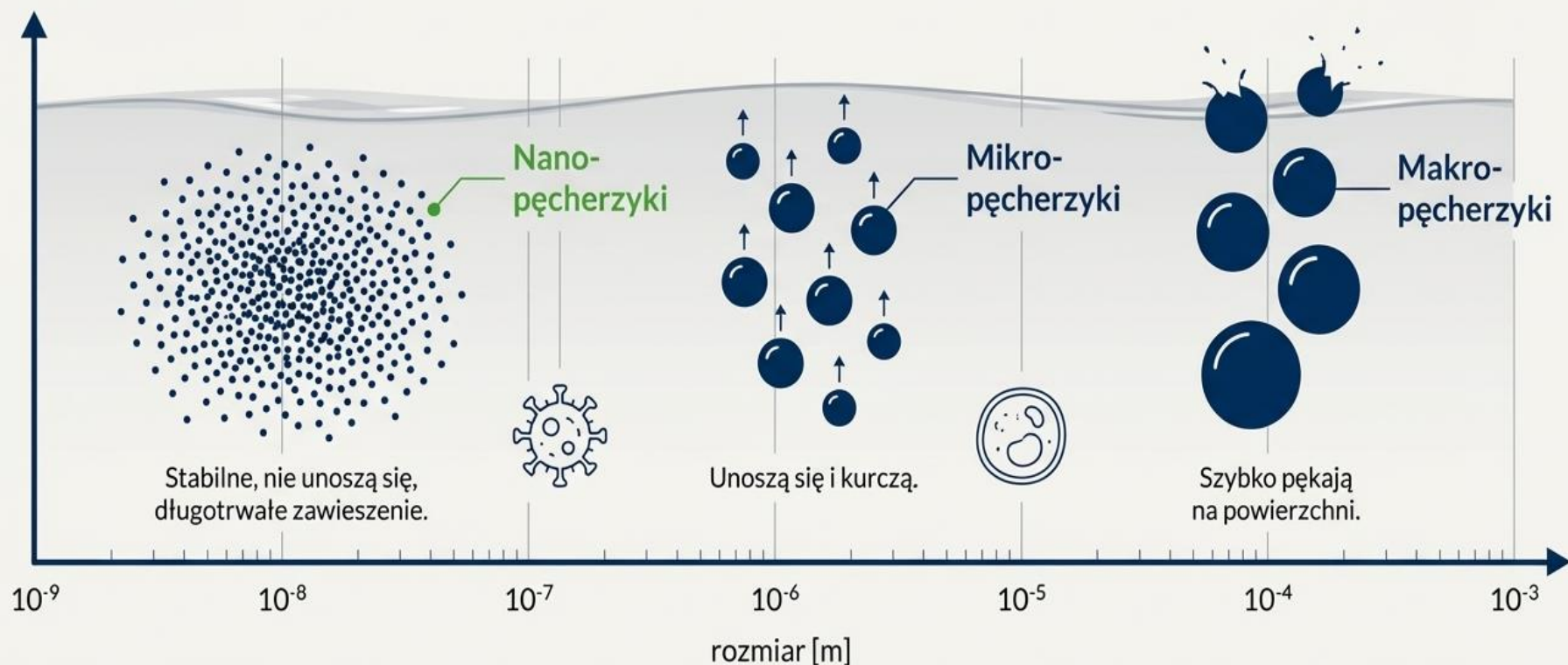


INNOWACJA RADYKALNA

Innowacja na poziomie molekularnym: Przewaga Nanopęcherzyków.

Małeńkie pęcherzyki gazu Regular

Małeńkie pęcherzyki gazu o ogromnym wpływie na proces, jakość i koszty. Ich unikalna stabilność i właściwości zmieniają zasady gry w przetwórstwie.



Mniej zasobów, lepszy produkt: Mnożnik korzyści w całym procesie.



REDUKCJA ZUŻYCIA WODY

Znaczące zmniejszenie poboru wody w procesach mycia i płukania.



OPTIMALIZACJA KOSZTÓW

Ograniczenie zużycia chemii czyszczącej i dezynfekującej.



WYDŁUŻENIE TRWAŁOŚCI

Właściwości antybakteryjne naturalnie przedłużają okres przydatności do spożycia.



CZYSTSZE ŚCIEKI

Efektywniejsze natlenianie i oczyszczanie ścieków produkcyjnych.



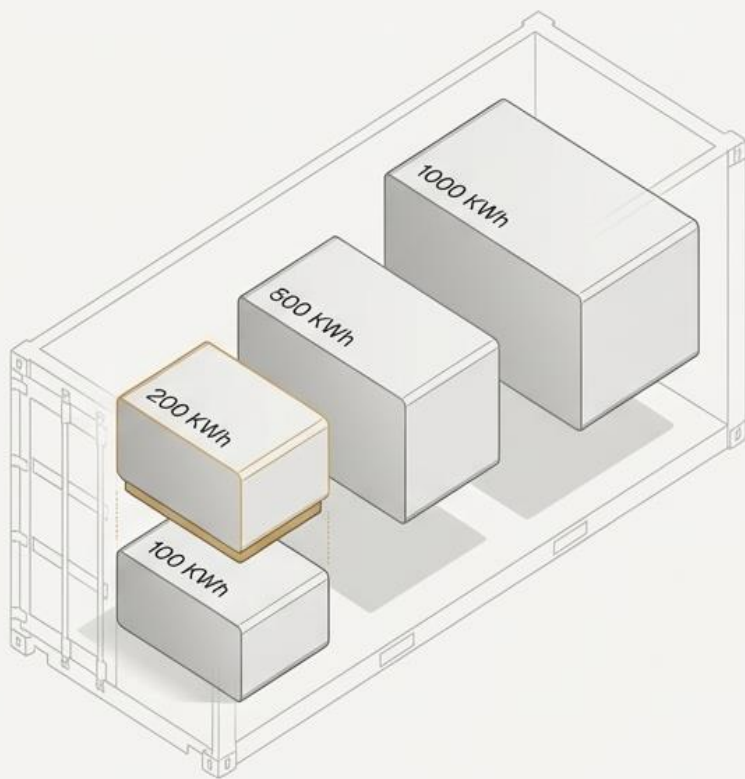
LEPSZY PRODUKT

Potencjalne wzmocnienie naturalnego smaku i zapachu produktów.

**Jak zamieniamy słońce w nieprzerwaną energię 24/7.
energię 24/7.**



Zaprojektowany do skalowania. Gotowy do wdrożenia.



Modułowa budowa

Dostępne moduły o mocy 100, 200, 500 i 1000 kWh pozwalają na precyzyjne dopasowanie do zapotrzebowania.

Standardowy format

Cały system mieści się w **standardowym kontenerze 40-stopowym**, co ułatwia transport i instalację.

WIĘCEJ INFORMACJI W CYKLU ARTYKUŁÓW „DOTACJE W PRAKTYCE”



DZIĘKUJĘ ZA UWAGĘ:

WIESŁAW WASILEWSKI

*... Jesteśmy dumni z faktu,
że posiadamy skromny udział
w radykalnej zmianie oblicza
polskiego mleczarstwa ...*

Ciechocinek, 05.01.2026r.



KONFERENCJA MLECZARSTWA POLSKIEGO

EUROMLECZ[®]2026

3-6 stycznia 2026 r.

Klinika Uzdrawiskowa „Pod Tęźniami” - Spółdzielnia Usług Medycznych

ul. Warzełłana 7, 87-720 Ciechocinek